

10 e 11 de fevereiro em Gravatá
**Acolhimento aos
novos gestores
municipais de
saúde**



Secretaria de
Saúde



COSEMS-PE
CONSELHO DE SECRETARIAS MUNICIPAIS DE SAÚDE DE PERNAMBUCO



10 e 11 de fevereiro em Gravatá

**Acolhimento aos
novos gestores
municipais de
saúde**



GESTÃO DO TRABALHO E EDUCAÇÃO NA SAÚDE: Relato da experiência da Secretaria de Saúde do Recife

**Andreza Barkokebas - Secretária Executiva de Gestão do
Trabalho e Educação na Saúde - SESAU Recife**





10 e 11 de fevereiro em Gravatá

Acolhimento aos novos gestores municipais de saúde



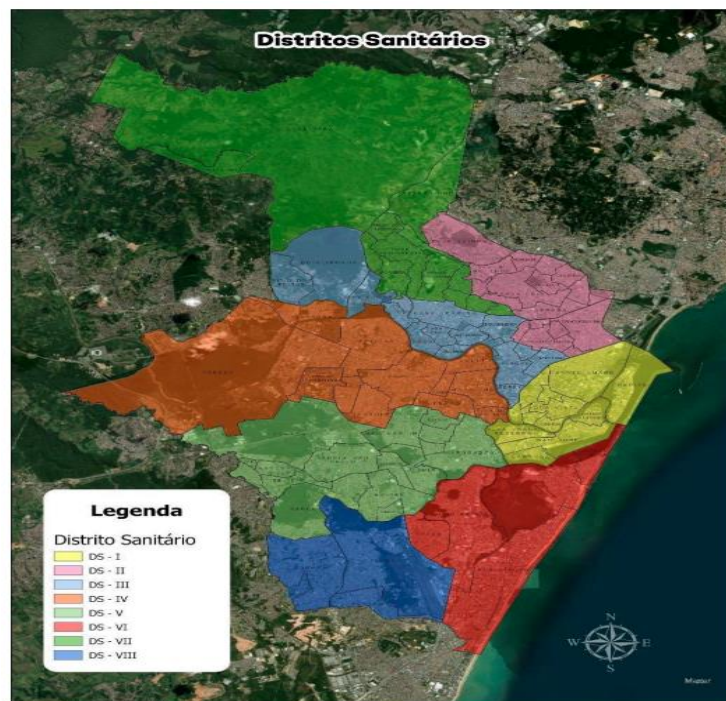


10 e 11 de fevereiro em Gravatá

Acolhimento aos novos gestores municipais de saúde



Caracterização do município



08
Distritos Sanitários
(DS)

94
Bairros

1.488.920
Habitantes

Distritos Sanitários	Número de bairros	População Estimada
DSI	11	83.976
DSII	18	237.836
DSIII	16	139.246
DSIV	12	299.880
DSV	16	283.573
DSVI	5	262.281
DSVII	13	197.222
DSVIII	3	149.084



10 e 11 de fevereiro em Gravatá

**Acolhimento aos
novos gestores
municipais de
saúde**



Força de Trabalho da Prefeitura do Recife



41%

SECRETARIA DE SAÚDE



36%

SECRETARIA DE EDUCAÇÃO



18%

DEMAIS SECRETARIAS

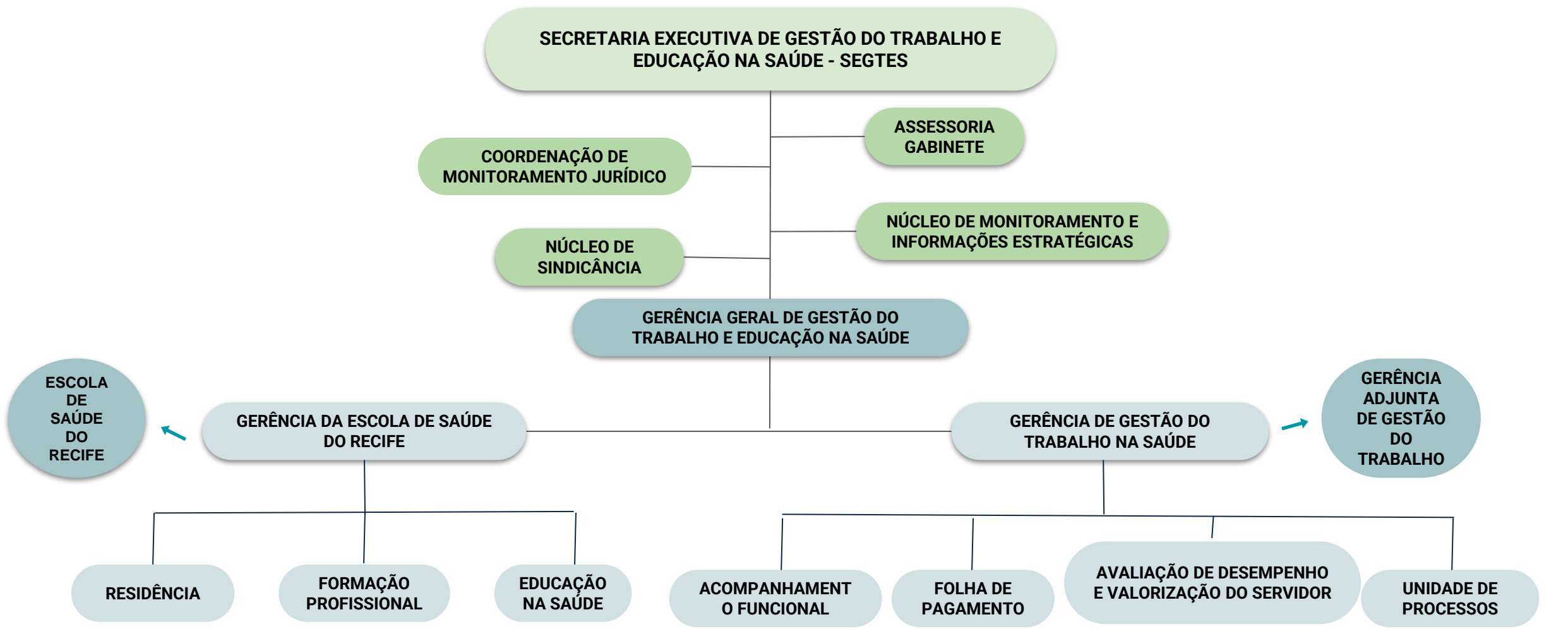


5%

SECRETARIA DE POLÍTICA URBANA E
LICENCIAMENTO

10 e 11 de fevereiro em Gravatá

Acolhimento aos novos gestores municipais de saúde





10 e 11 de fevereiro em Gravatá

Acolhimento aos novos gestores municipais de saúde



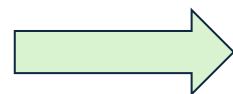


10 e 11 de fevereiro em Gravatá

**Acolhimento aos
novos gestores
municipais de
saúde**



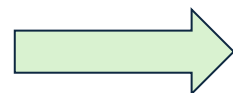
Gestão do Trabalho



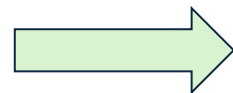
Seleções e Concursos



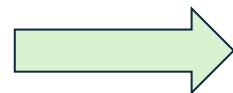
Programa Mais Médicos e Médicos pelo Brasil



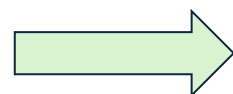
Acompanhamento funcional



Serviço de Atenção ao Servidor - SAS



Avaliação de desempenho



Gestão da Folha de Pagamento e Benefícios Sociais



10 e 11 de fevereiro em Gravatá

**Acolhimento aos
novos gestores
municipais de
saúde**



Seleções e Concursos: Provimento de Pessoal



Total de nomeados (2021 a 2024) – 3.520 profissionais por vaga

Programa Mais Médicos e Médicos pelo Brasil

IMPACTO DA ADESÃO AO PROGRAMA:

- 100% das unidades da Atenção Básica com médicos

ACOLHIMENTO DE + DE 300 MÉDICOS DO PROGRAMA





10 e 11 de fevereiro em Gravatá

**Acolhimento aos
novos gestores
municipais de
saúde**



Expansão da Atenção Básica



**Reestruturação do horário de funcionamento
das Unidades de Saúde da Família - USF**

APS do Futuro - MS

**59% (282 eSF) antes da expansão AB
80% (366 eSF) com a expansão AB**

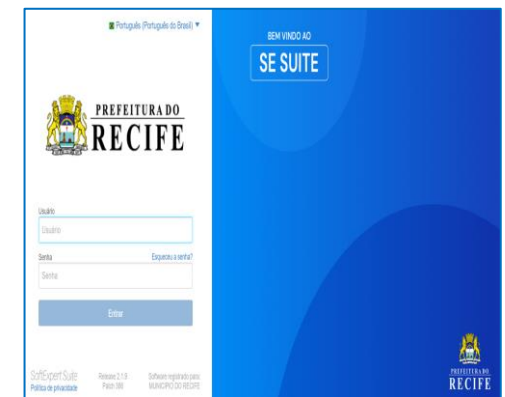
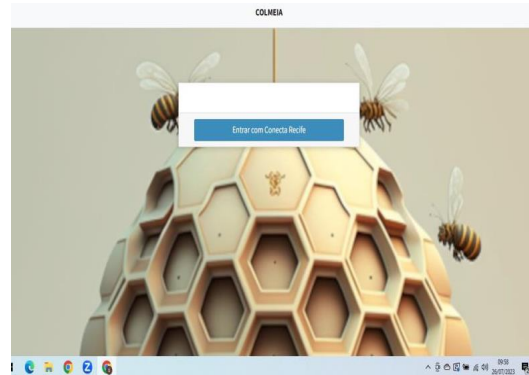
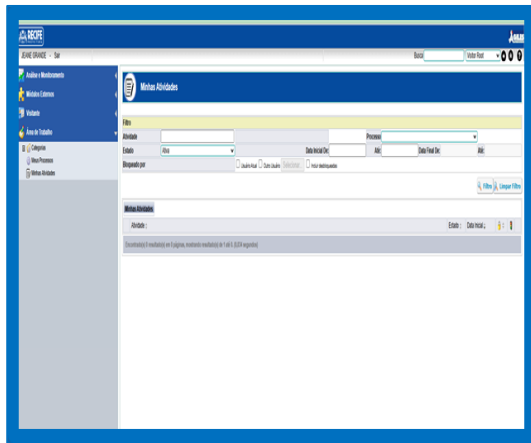
**39,5% (193 eSB) antes da expansão AB
66% (304 eSB) com a expansão AB**

**Qualificação
da Assistência**

10 e 11 de fevereiro em Gravatá
**Acolhimento aos
novos gestores
municipais de
saúde**



**Sistemas /
Ferramentas de
Gestão de
SEGTES**



10 e 11 de fevereiro em Gravatá

Acolhimento aos novos gestores municipais de saúde



Sistema CONSISTHR

O CONSIST HR é um sistema que tem por objetivo a gestão da folha de pagamento e recursos humanos na administração direta e indireta da Prefeitura do Recife.

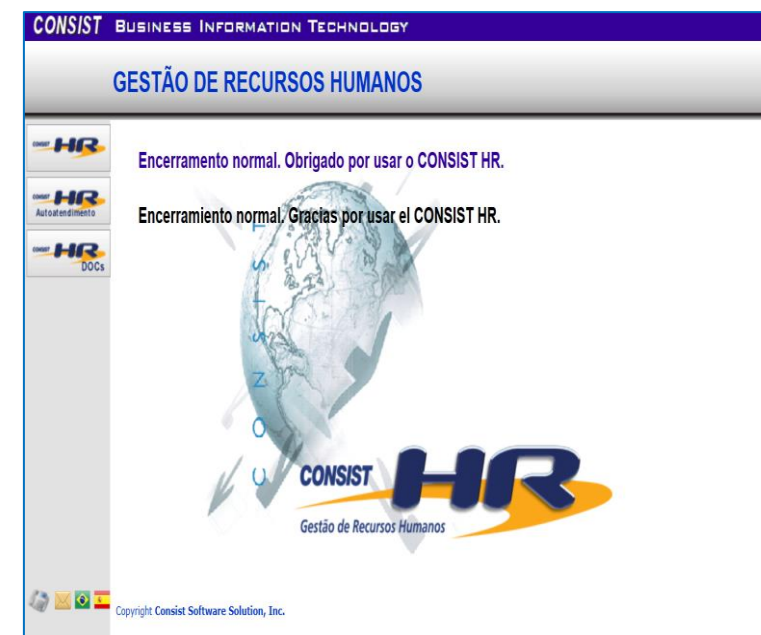
Algumas das funções do sistema:

Gestão de Pessoal - Cadastro do servidor, promoções/transferências, férias, afastamento, rescisão de contrato, cadastro de cedências;

Gestão de Pagamento - Gestão das informações financeiras, pagamento de empregado, lançamentos e cálculo da folha de pagamento;

Gestão de Benefícios – Convênios, benefícios e vale transporte;

Gestão de Informações - Execução de relatórios, monitoração de processamentos.





10 e 11 de fevereiro em Gravatá

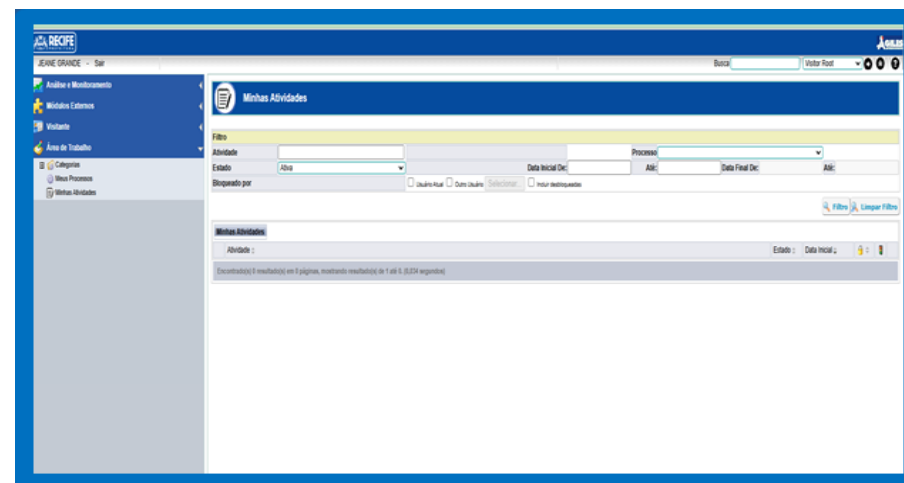
Acolhimento aos novos gestores municipais de saúde



Sistema Agiles

O Agiles é uma plataforma de gestão de processos, utilizada pelo setor de **Licença Prêmio** para tramitar as solicitações dos servidores.

O sistema permite a solicitação de forma online, reduzindo a burocracia e o tempo de espera. Além disso, é possível o acompanhamento do andamento do pedido e receber as notificações sobre o status do processo.



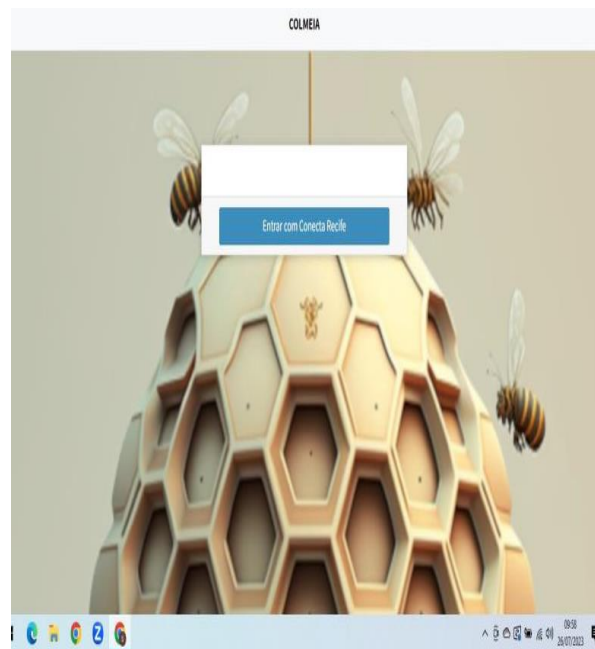
10 e 11 de fevereiro em Gravatá

Acolhimento aos novos gestores municipais de saúde



Sistema Colmeia

- Objetivo de permitir o registro, análise e gerenciamento de ocorrências de frequência do servidores da SESAU e foi desenvolvido em parceria com a Gerência Geral de Saúde Digital(GGSD)



10 e 11 de fevereiro em Gravatá

Acolhimento aos novos gestores municipais de saúde



PAINEL DE RECURSOS HUMANOS DA SAÚDE

Secretaria de
Saúde

Secretaria de
Planejamento, Gestão e
Transformação Digital

UNIDADE SAÚDE DA FAMÍLIA E UPINHA

PROGRAMA ACADEMIA DA CIDADE

UNIDADE BÁSICA TRADICIONAL

EQUIPES MULTIPROFISSIONAIS

PROFISSIONAIS REDEAU GERAL



Ferramentas de Business Intelligence (BI) de Recursos Humanos

O BI de Recursos Humanos foi implementado em julho de 2022 como uma ferramenta estratégica de monitoramento, tornando-se fundamental para uma gestão ágil e informada. Seu propósito é garantir o planejamento, desenvolvimento e implementação de ações que apoiem as tomadas de decisões, com base em dados atualizados e alinhados aos objetivos da saúde pública.

10 e 11 de fevereiro em Gravatá

Acolhimento aos novos gestores municipais de saúde



RECIFE GESTÃO DE PESSOAS - Profissionais da Saúde

RECIFE Alocação de Profissionais por Unidades de Saúde

EXPANSÃO USF+ Todos ▼ ETAPA EXPANSÃO Todos ▼

janeiro de 2025

Total de Profissionais da Rede

11.872

Total de Profissionais Atenção Básica

5.673 | 48%

Total de Profissionais Média e Alta Complexidade

3.783 | 32%

Total de Profissionais Área Administrativa

2.416 | 20%

Profissionais por Tipo de Vínculo

Tipo de Vínculo	QTDE	%
Estatutário	10.433	87,9%
Extra Quadro	627	5,3%
Cargo Comissionado Sem Vínculo	390	3,3%
Programa Mais Médicos & Médicos Pelo Brasil	320	2,7%
Filantrópico + IMIP + Maria Lucinda + Santa Casa	84	0,7%
CLT	16	0,1%
Contrato Por Tempo Determinado	2	0,0%
Total	11.872	100,0%

Profissionais por Tipo de Afastamento

Afastamento	QTDE	%
Cessão	171	12,1%
Remoção	76	5,4%
Readequados de Função	340	24,1%
Licença Tratamento de Saúde (>90 dias)	35	2,5%
Licença Interesse Particular	37	2,6%
Licença Maternidade	34	2,4%
Licença Prêmio	97	6,9%
Férias	202	14,3%
Outros Tipos de Afastamento	410	29,7%
Total	1.411	100,0%

Profissionais com Contrato por Tempo Determinado

Mês Finalização do Contrato	Assistente Social	Fisioterapeuta	Total
11/2024	1	1	2
Total	1	1	2

Profissionais da Saúde Atenção Básica e Média e Alta Complexidade

Cargos	Atenção Basica	Media E Alta Complexidade	Total
<ul style="list-style-type: none"> Fundamental/Medio <ul style="list-style-type: none"> Agente Comunitario de Saude - ACS: 2.217 Agente de Reducao de Danos - ARD: 27 Agente de Saude Ambiental e Combate as Endemias - ASACE: 38 Cuidador de Residencia Terapeutica: 23 Demais Cargos: 156 Medio/Tecnico: 955 Agente Comunitario de Saude - ACS: 1 Aux ou Tec de Enfermagem: 609 Aux ou Tec em Saude Bucal: 345 Aux ou Tec de Laboratorio: 106 Tecnico em Radiologia: 38 Demais Cargos: 28 Superior: 2.257 Aux ou Tec de Laboratorio: 13 Assistente Social: 105 Biomedico: 12 Cirurgiao Dentista: 330 Enfermeiro: 595 Farmacutico: 51 Fisioterapeuta: 24 Fonoaudiologo: 34 Medico: 741 Nutricionista: 21 Profissional de Educacao Fisica: 176 Psicologo: 90 Quimico: 8 Sanitarista: 2 Terapeuta Ocupacional: 85 Demais Cargos: 3 			
Total	5.673	3.783	9.456

DS: 1

Tipos de Equipe: Todos

Lista de Unidades de Saúde: Todos

Perfil do Cargo: ENFERMEIRO

Nome Oficial - US: Search

Limpar Filtros

Situação das Unidades de acordo com os Profissionais Alocados

Matriz de Alocação de Profissionais por Unidades

NOME OFICIAL - CNES	PADRAO	TOTAL	READEQ	AFAST	OUTROS	REAL	DIFER
US 218 USF COQUE	4	4				4	0
US 232 USF ILHA SANTA TEREZINHA	2	2				2	0
US 240 USF COELHOS I	1	1				1	0
US 241 USF COELHOS II	2	2				2	0
US 242 USF SANTO AMARO I SÍTIO DO CEU	1	1				1	0
US 243 USF SANTO AMARO II	2	2		1		1	-1
US 278 USF NOSSA SRA DO PILAR BAIRRO DO RECIFE	1	1				1	0
US 285 USF SAO JOSE DO COQUE	4	4				4	0
US 334 USF CABANGA	2	2				2	0
US 404 USF SANTO AMARO III	2	2				2	0
Total	21	21		1		20	-1



10 e 11 de fevereiro em Gravatá

Acolhimento aos novos gestores municipais de saúde



Sistema de Mobilidade: Implantação do sistema de credenciamento (SeSuite) - Portaria N° 127/2023

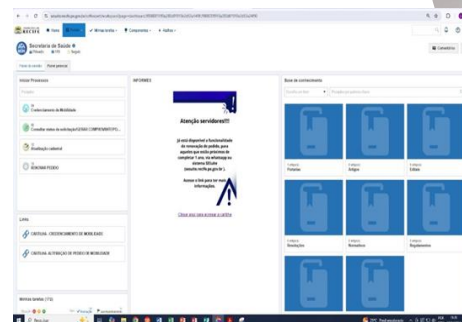
MELHORIAS TRAZIDAS COM O NOVO SISTEMA:

- Acesso pelo Conecta Recife
- Possibilidade de solicitar até 10 unidades - mais chances do servidor ter o pedido atendido
- Acompanhamento em tempo real da posição ocupada no ranking de cada unidade
- Mais transparência nos registros e atendimento das solicitações

USUÁRIOS CADASTRADOS NO PORTAL: 2.546

SOLICITAÇÕES RECEBIDAS: 2.021

SOLICITAÇÕES ATENDIDAS: 362



10 e 11 de fevereiro em Gravatá

Acolhimento aos novos gestores municipais de saúde



Sistema SISPONTO

- O art. 8º do Decreto Municipal nº 37.024/2023 trata do Registro e Controle da Frequência dos Servidores, e informa que o registro da frequência dar-se-á por meio biométrico ou através de aplicativo e/ou software com geolocalização.



10 e 11 de fevereiro em Gravatá

Acolhimento aos novos gestores municipais de saúde



Avaliação de Desempenho

ESTÁGIO PROBATÓRIO

+ de 2.000 Avaliações Anuais

Acompanhamento sistemático das avaliações anuais pelas chefias imediatas dos servidores, a movimentação e o tempo de todos os servidores em Estágio Probatório.

Informatização das Avaliações – Sistema PGDES.

PCCDV

Alteração da Lei do PCCDV e publicação do novo Decreto que regulamenta as avaliações.

Adequação dos critérios de avaliação, promoção de dinamicidade ao plano e avanço no acesso às progressões.

8.000 Servidores aproximadamente participaram das avaliações

Atendimento Remoto via Hop Chat – direto pelo whatsapp da PCR.

The image displays a collage of digital and physical materials related to the PCCDV (Plano de Cargos, Carreiras, Desenvolvimento e Vencimentos) system. At the top, a screenshot of the PGDES (Programa de Gerenciamento do Desempenho do Servidor) login page is shown, featuring the Recife City Coat of Arms and the text 'PROGRAMA DE GERENCIAMENTO DO DESEMPENHO DO SERVIDOR - ALTERAR SENHA LOGIN'. Below this, there are several promotional graphics: a blue banner with a person climbing a staircase and the text 'Seu desempenho tem valor! PCCDV Plano de Cargos, Carreiras, Desenvolvimento e Vencimentos'; a blue and white banner for 'DIA AD PCCDV' with 'ATENDIMENTO ONLINE E PRESENCIAL (08h às 16h) SÁBADO E DOMINGO, 16 E 17/12/23' and contact information '(81) 99471-1451'; and a group photo of smiling staff members holding green PCCDV brochures. A smartphone in the foreground shows a WhatsApp chat interface with a list of questions about the PCCDV system.



10 e 11 de fevereiro em Gravatá

Acolhimento aos novos gestores municipais de saúde



PCCDV – Revisão da Lei nº17.772

Construção coletiva

Documento técnico de recomendações consolidadas dos 7 ciclos avaliativos
Escutas dos sindicatos, servidores e gestores pela equipe técnica.

Plano mais dinâmico

Critérios e instrumento de avaliação definidos por decreto e portaria, favorecendo a revisão sistemática do plano às necessidades dos servidores e da gestão

Mais acesso às progressões

Considerar a avaliação da chefia na ausência de autoavaliação
Desvinculação das avaliações de Mérito e Qualificação

Adequação dos critérios de avaliação

Revisão dos critérios de qualificação:

- **Aumento da pontuação de preceptoria e equipe preceptora**
- Inclusão de participação em congressos, realização de teleinterconsultas e atividades de docência

Inclusão de critérios avaliativos de mérito para atividades de gestão.

Regulamentação sobre licenças, afastamentos e períodos avaliativos

Garantia de avaliação para os servidores com afastamentos por licença médica, estudo e mandato de dirigente sindical.



10 e 11 de fevereiro em Gravatá

**Acolhimento aos
novos gestores
municipais de
saúde**



Serviço de Atenção ao Servidor - SAS

O **Serviço de Atenção ao Servidor** objetiva a valorização do servidor da saúde e a promoção de um ambiente de trabalho saudável.

Principais serviços oferecidos:

- Acolhimento ao servidor e famílias;
- Mediação de conflitos;
- Triagem e encaminhamentos do servidor junto à instituições e órgãos parceiros;
- Coordenação dos processos de readaptação de função;
- Retorno Assistido - acompanhamento terapêutico ao retorno laboral;
- Visitas domiciliares e nos setores.

SAS

276 **Atendimentos realizados em 2024**

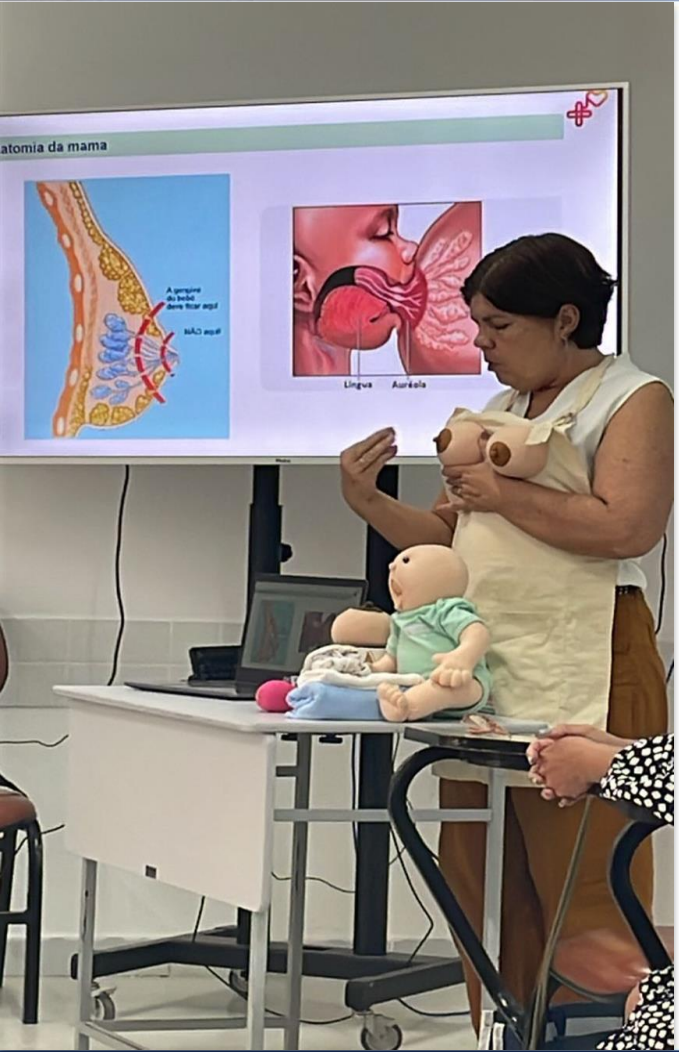
entre servidores, familiares e chefias - acolhimento, mediação e pactuação de novas atividades.

432 **Processos de Readequação de Função acompanhados**



10 e 11 de fevereiro em Gravatá

**Acolhimento aos
novos gestores
municipais de
saúde**



A Escola de Governo em Saúde do Município do Recife



**Espaço estratégico para a formação e desenvolvimento
de servidores, profissionais e estudantes**



10 e 11 de fevereiro em Gravatá

**Acolhimento aos
novos gestores
municipais de
saúde**



Criada pelo Decreto N° 34.028 10/2020 Regimento pela Portaria SESAU N° 080 09/2022

Missão

Promover atividades de ensino, pesquisa e extensão para o desenvolvimento dos profissionais e servidores públicos que atuam na Rede de Saúde do Recife.

Objetivo

Desenvolver a rede de saúde como espaço de formação de profissionais e estudantes/residentes para qualificação profissional.



10 e 11 de fevereiro em Gravatá

**Acolhimento aos
novos gestores
municipais de
saúde**



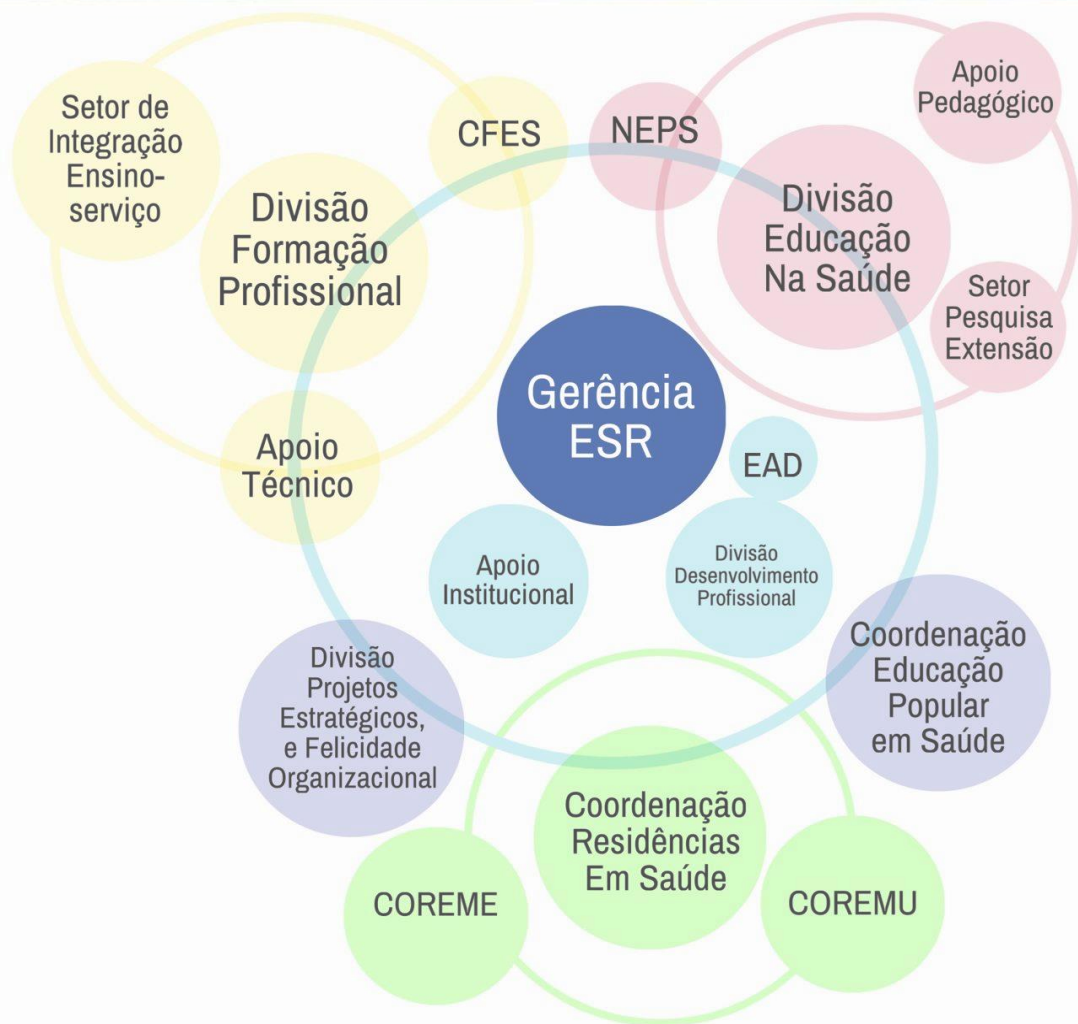
Por que uma Escola (municipal) de Saúde do SUS ?

O Sistema Único de Saúde enfatiza, desde sua criação, a importância de alinhar a formação de "recursos humanos" aos princípios e diretrizes do SUS. Esse alinhamento ocorre por meio de processos de "Educação Permanente" e Integração Ensino Serviço Comunidade.

Há mais de 20 Escolas Estaduais de Saúde no Brasil, alguns municípios também têm implantados suas próprias escolas. **A ESR é a primeira Escola de Saúde Pública municipal do estado de Pernambuco.**

10 e 11 de fevereiro em Gravatá

Acolhimento aos novos gestores municipais de saúde



ESR – 3 Grandes Áreas

Responsável pela **Integração Ensino Serviço e comunidade** - regula e articula a inserção de estudantes nos serviços de saúde.

EAD

Responsável por ofertar **formação para desenvolvimento e aprimoramento profissional dos servidores públicos**, cargos comissionados, contratados, terceirizados, e membros dos conselhos de saúde.

Educação Popular

As **residências em saúde** são modalidade de formação, em nível de pós-graduação, consideradas “padrão-ouro” para a formação de profissionais especialistas para o SUS.

Felicidade Organizacional

10 e 11 de fevereiro em Gravatá

Acolhimento aos novos gestores municipais de saúde



ESR – Parcerias e Reconhecimento



CERTIFICADO DE PERTENCIMENTO

A Rede Brasileira de Escolas de Saúde Pública - RedEscola, confere à **Escola de Governo em Saúde do Município do Recife (ESR)**, este certificado por integrar desde 14/03/2024, uma Rede composta por instituições formadoras comprometidas com a qualidade da formação na saúde e o fortalecimento do Sistema Único de Saúde (SUS)

REDE BRASILEIRA DE ESCOLAS DE SAÚDE PÚBLICA

RIO DE JANEIRO, 14 MARÇO DE 2024

Márcia Fausto

Márcia Fausto

Coordenadora da Rede Brasileira de Escolas de Saúde Pública - RedEscola

Ingresso da ESR na Rede Brasileira de Escolas de Saúde Pública

Participação no PET Saúde

- 2022 à 2023 - PET Saúde Gestão e Assistência (UPE, UFPE e FPS)
- 2024 à 2026 - PET Saúde Equidade (UFPE e UNICAP)

Habilitação da SESAU como instituição supervisora do Programa Mais Médicos

(2 tutores 20 supervisores, 200 médicos)



10 e 11 de fevereiro em Gravatá

**Acolhimento aos
novos gestores
municipais de
saúde**



Residências em Saúde

1

PROPONENTE

A **SESAU** é proponente de **14** Programas Residência em Saúde.

2

COREMU

Em 2023, criada a Comissão de Residência Multiprofissional em Saúde da SESAU Recife

3

PROGRAMAS

Diversos programas de residência em áreas como enfermagem, medicina, odontologia e multiprofissional – **Oferta de 103 vagas anuais.**





10 e 11 de fevereiro em Gravatá

**Acolhimento aos
novos gestores
municipais de
saúde**



Programas de Residências em Saúde

Residências Multiprofissionais

- Residência Multiprofissional na Atenção Psicossocial - 10
- Residência Multiprofissional em Vigilância em Saúde - 05
- Residência Multiprofissional em Saúde Coletiva - 16
- Residência Multiprofissional em Saúde da Família - 12
- Residência Multiprofissional em Saúde do Idoso - 04

Residências Uniprofissionais

- Programa de Residência de Enfermagem em Atendimento Pré-Hospitalar - 02
- Residência em Odontologia em Saúde Coletiva - 12
- Residência em Enfermagem Obstétrica - 10

Residências Médicas

- Programa de Residência Médica em Psiquiatria - 06
- Residência em Medicina de Família e Comunidade - 15
- Residência Médica em Neonatologia - 03
- Residência Médica em Radiologia - 02
- Residência Médica em Ginecologia e Obstetrícia - 04
- Programa de Residência Médica em Geriatria - 02



10 e 11 de fevereiro em Gravatá

Acolhimento aos novos gestores municipais de saúde



Integração Ensino Serviço Comunidade

1

REDE DE SAÚDE

É campo de prática para **18 Instituições de Ensino Superior**,
16 cursos técnicos.

2

ESTÁGIOS

Oferta de vagas de **estágios curriculares** para estudantes
de **graduação, cursos técnicos e profissionais-residentes**.

3

PRECEPTORIA

Fundamental para a formação na saúde.





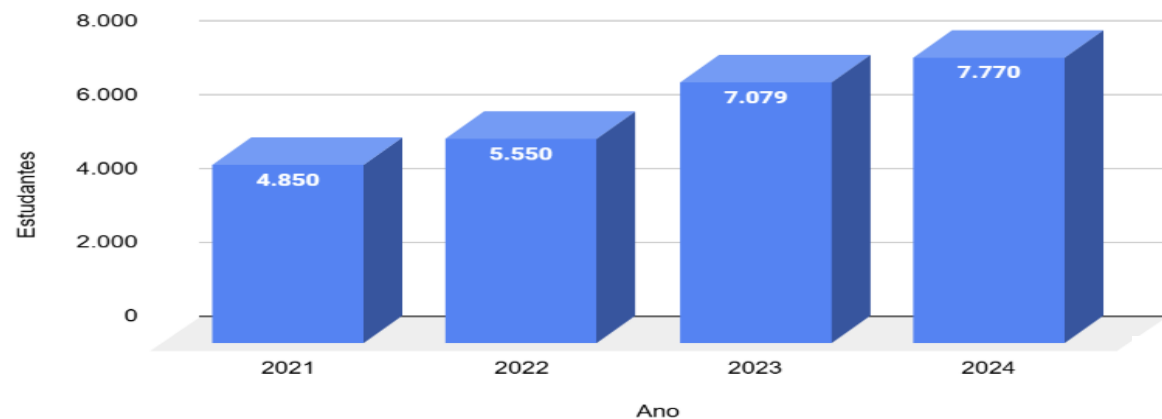
10 e 11 de fevereiro em Gravatá

Acolhimento aos novos gestores municipais de saúde

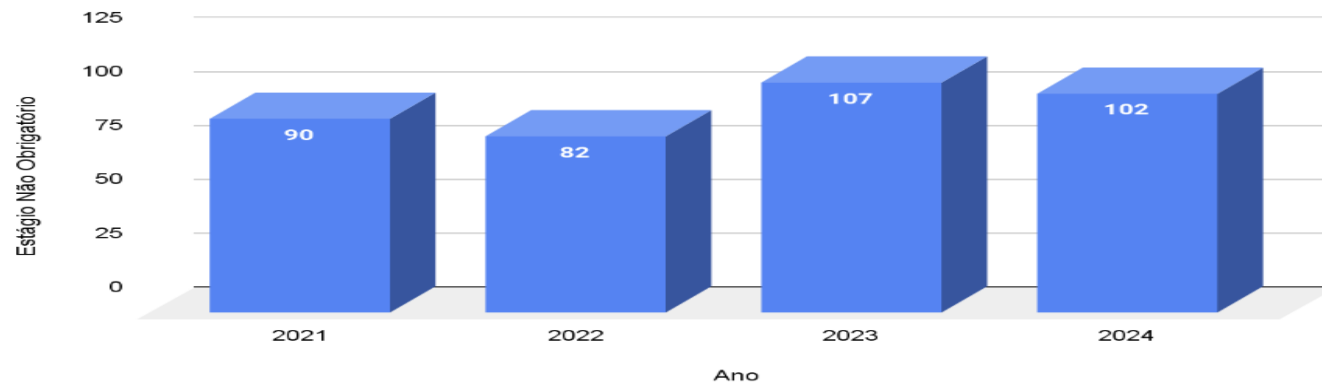


Integração Ensino Serviço Comunidade

Número de estudantes do estágio curricular *dezembro de 2024



Número de estudantes do Estágio Não Obrigatório *dezembro de 2024





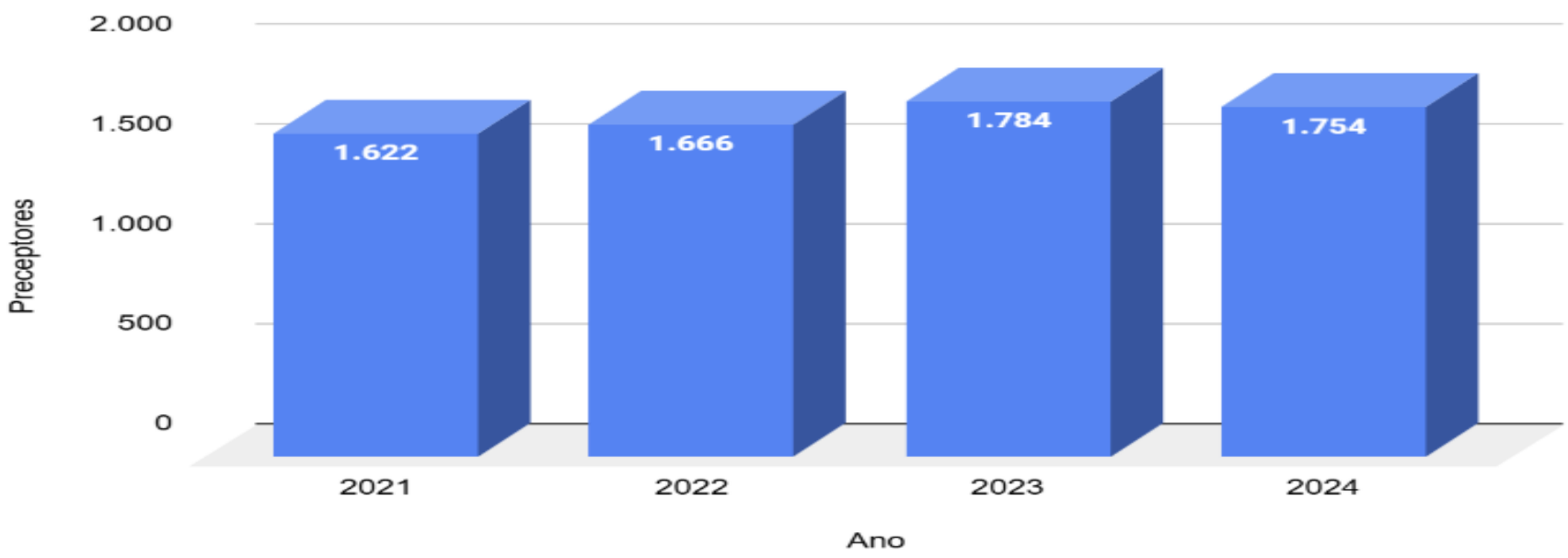
10 e 11 de fevereiro em Gravatá

**Acolhimento aos
novos gestores
municipais de
saúde**



Integração Ensino Serviço Comunidade

Número de preceptores no ano *dezembro de 2024



10 e 11 de fevereiro em Gravatá

Acolhimento aos novos gestores municipais de saúde



Qualificação da Preceptoría

1. Inscrição anual em Congressos da Área de Atuação Profissional.

vagas MBA de
Gestão em
Saúde

31

431

inscrições
em eventos
científicos

1. **Atividades Formativas:** curso de aperfeiçoamento pela ESR e especialização em preceptoría pelo PROADI-SUS.
1. **Construção de indicadores preceptoría SESAU Recife.**
1. **Valorização da preceptoría/tutoría/docência no Plano de Cargos, Carreira e Vencimentos (PCCDV).**





10 e 11 de fevereiro em Gravatá

**Acolhimento aos
novos gestores
municipais de
saúde**



Docência na Escola de Saúde do Recife

Credenciamento para o banco de instrutores/coordenadores de cursos da ESR

Incentivo para servidores da Secretaria de Saúde com experiência e qualificação na área dos programas e cursos livres.

- **Lei Municipal Nº 18.894 02/2022**
Remuneração para:
Instrutor ou Tutor
Coordenador

**R\$ 70,00
h/aula
(Instrutoria)**

**R\$ 35,00
h/aula
(Coord)**

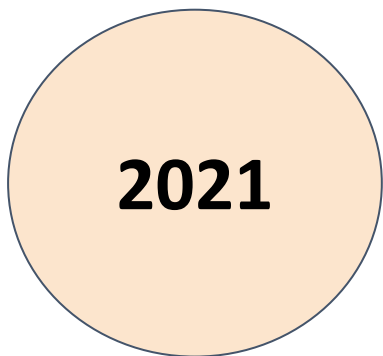


10 e 11 de fevereiro em Gravatá

Acolhimento aos novos gestores municipais de saúde



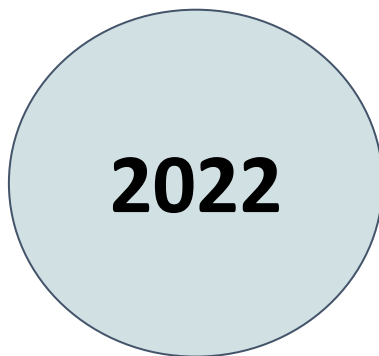
Ações Educacionais



2021

8.641 participantes

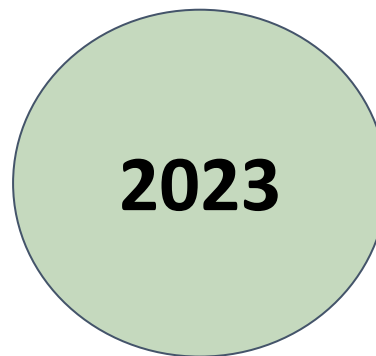
39 cursos livres
145 webinar, seminários e rodas de conversa



2022

13.309 participantes

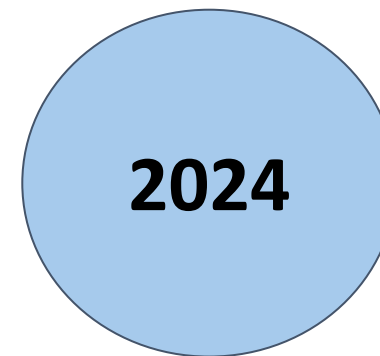
138 cursos livres
89 webinar, seminários e rodas de conversa



2023

11.701 participantes

192 cursos livres
72 webinar, seminários e rodas de conversa



2024

30.801 participantes

351 cursos livres
183 webinar, seminários e rodas de conversa

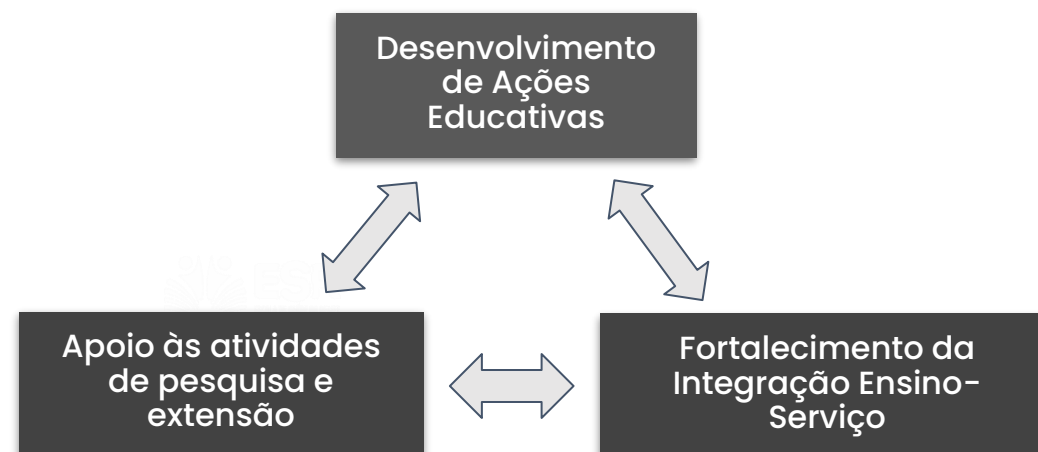
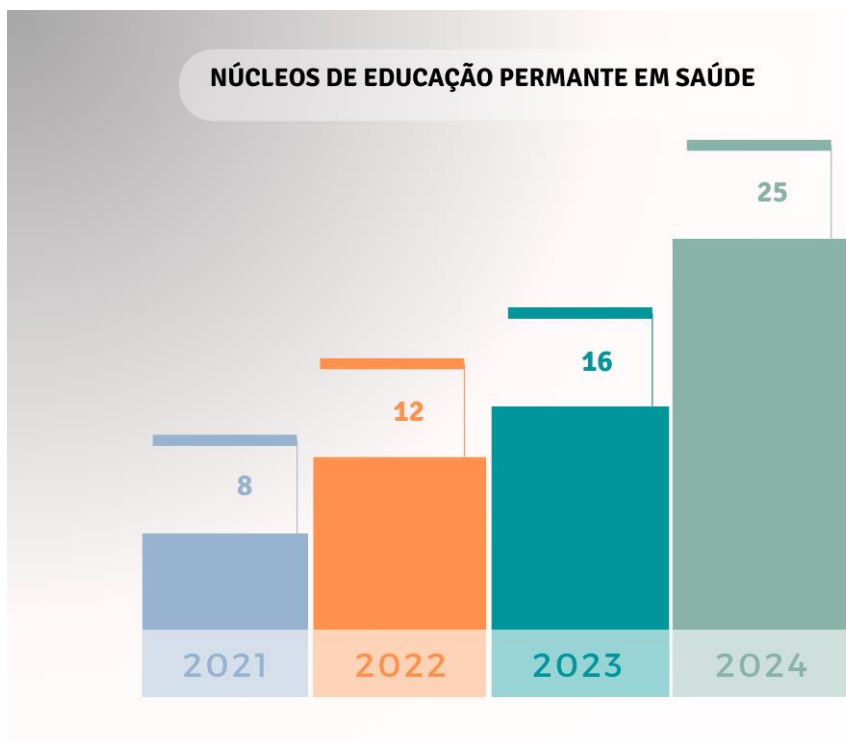
10 e 11 de fevereiro em Gravatá

Acolhimento aos novos gestores municipais de saúde



Núcleos de Educação Permanente

- Visam fortalecer e consolidar no território municipal a Política de Educação Permanente em Saúde;
- Implantados em serviços de saúde e secretarias executivas da SESAU Recife;
- Atualmente são 25 NEPS.



10 e 11 de fevereiro em Gravatá

Acolhimento aos novos gestores municipais de saúde



Ferramentas Digitais de Educação na Saúde



YouTube

Neste espaço, de acesso aos profissionais, são ofertadas vídeos, webinar, eventos online.

<https://www.youtube.com/@ESCOLADESAUDEDORECIFE>

Ambiente Virtual de Aprendizagem - AVA

Cursos Autoinstrucionais e espaço para atividades online nos Programas de Residência.



10 e 11 de fevereiro em Gravatá

Acolhimento aos novos gestores municipais de saúde



Ferramentas Digitais de Educação na Saúde

Conheça mais sobre as ações da Escola de Saúde do Recife

Canal da Escola de Saúde | Cadastro de Projetos de Pesquisa | Agenda ESR | Residência em Saúde | Biblioteca | Ambiente Virtual de Aprendizagem

Programas de Residência

Programa de Residência Multiprofissional em Saúde Coletiva

Periodicidade: Regular Anual | Vagas: 16

Coordenação: Karolina de Cassia Lima da Silva Duarte e Alciero Martins da Paz

Trabalhos de Conclusão de Curso

Pesquise os TCCs

Título	Autor	Ano de Publicação	Documento
Autoconhecimento e autocura na perspectiva da ginecologia natural: relato de experiência de uma médica de família e comunidade	Daniele Calaça de Oliveira	2023	Ver
Modelos de preceptoría de residência em medicina de família e comunidade: um estudo Delphi	Leticia Maggioni	2023	Ver
Além das palavras: o papel do Laboratório de Comunicação Clínica na formação em Medicina de Família e Comunidade	Sílvia Regina de Souza Dias	2024	Ver
Explorando o Viva Voce: um relato de experiência sobre o uso desse método avaliativo em residência em medicina de família e comunidade no Recife	Lucas Campos Studart	2024	Ver

Site da <https://escoladesaude.recife.pe.gov.br/trabalhos-de-conclusao-de-curso/>

Informações sobre os Programas de Residência e Produções Científicas dos Residentes.



10 e 11 de fevereiro em Gravatá

**Acolhimento aos
novos gestores
municipais de
saúde**



Novo Modelo de Gestão da SESAU Recife





10 e 11 de fevereiro em Gravatá

Acolhimento aos novos gestores municipais de saúde



Novo Modelo de Gestão

Lei 18.969/2022 - Estabelece novo modelo de gestão dos distritos sanitários e das unidades de saúde da rede municipal de saúde

Decreto 36.482/2023 - Regulamenta a Lei, define os indicadores e processo seletivo.

Por que um Novo Modelo de Gestão?





10 e 11 de fevereiro em Gravatá

**Acolhimento aos
novos gestores
municipais de
saúde**



3

Eixos da Gestão

PESSOAS

RESULTADOS

INOVAÇÃO



10 e 11 de fevereiro em Gravatá

Acolhimento aos novos gestores municipais de saúde



PESSOAS

Este eixo trata da gestão de pessoas, enfatizando a importância de criar um ambiente de trabalho colaborativo e motivador. Os líderes precisam desenvolver habilidades de comunicação, empatia e coaching, promovendo o engajamento da equipe e o desenvolvimento profissional dos colaboradores. A capacidade de lidar com conflitos e fomentar uma cultura de respeito e inclusão também é essencial nesse contexto.

RESULTADOS

Foca na entrega de resultados concretos e na eficácia das ações. Os líderes devem ser orientados para a performance, estabelecendo metas claras e mensuráveis. A gestão de recursos de maneira eficiente e a avaliação contínua dos resultados alcançados são fundamentais para garantir que os objetivos sejam atingidos e que a organização se mantenha em constante evolução.

INOVAÇÃO

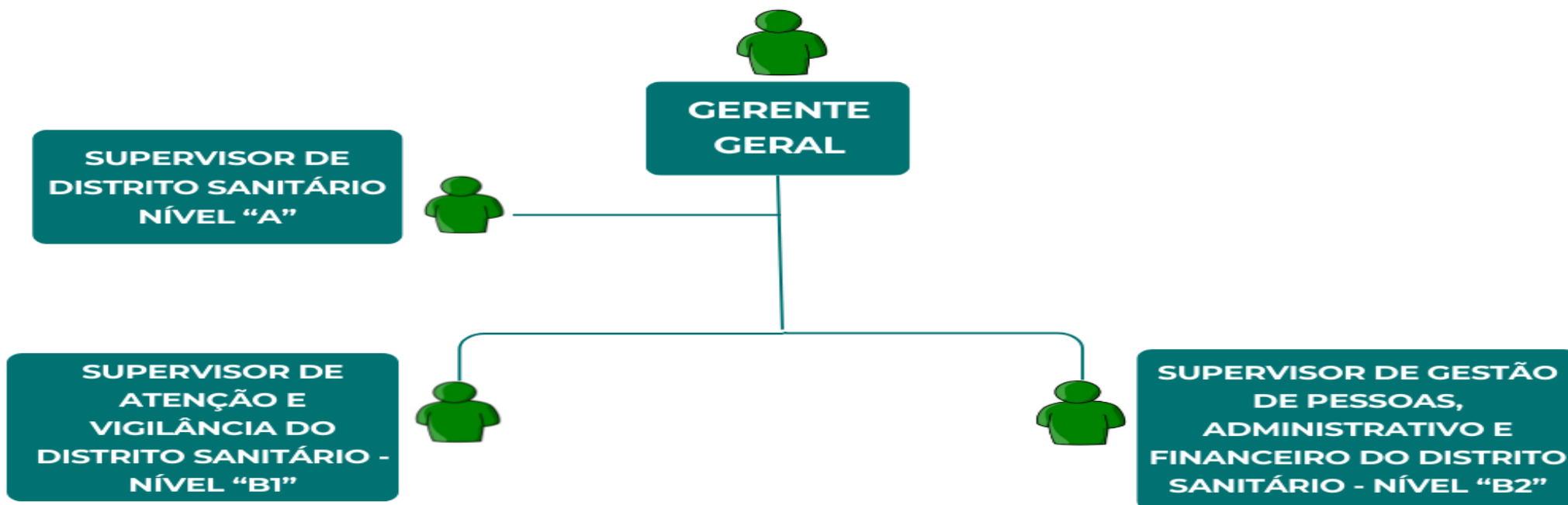
Este eixo envolve a capacidade de planejar e formular estratégias que visem o alcance dos objetivos organizacionais. Líderes devem ter uma visão clara do futuro, ser capazes de identificar oportunidades e desafios, e elaborar planos de ação eficazes. Isso inclui a habilidade de pensar de forma crítica e analítica, além de integrar diferentes perspectivas para promover inovações e melhorias.

10 e 11 de fevereiro em Gravatá

**Acolhimento aos
novos gestores
municipais de
saúde**



Novo Modelo de Gestão: Organograma do Distrito Sanitário



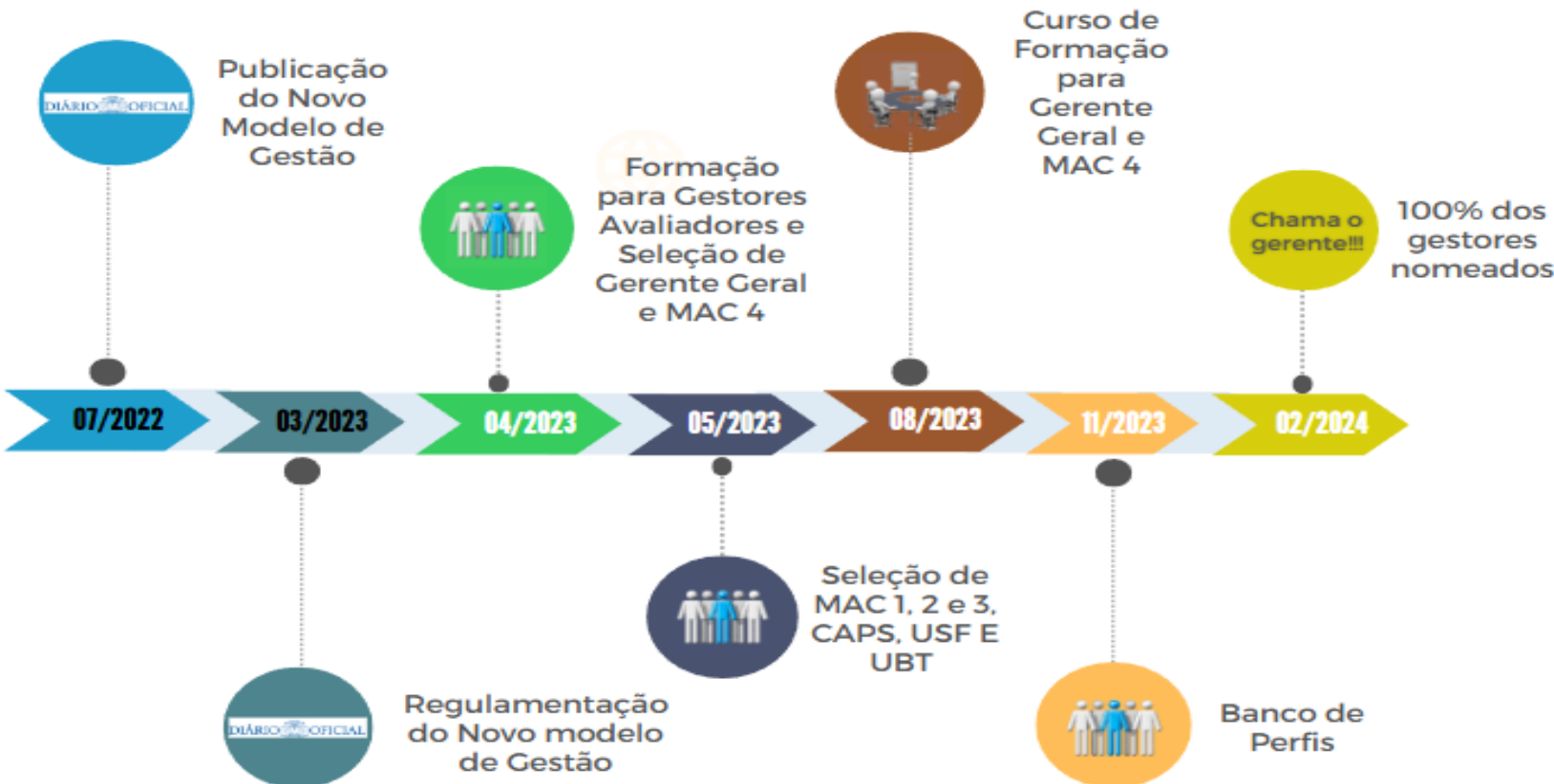


10 e 11 de fevereiro em Gravatá

Acolhimento aos novos gestores municipais de saúde



Implantação do Novo Modelo de Gestão



10 e 11 de fevereiro em Gravatá

Acolhimento aos novos gestores municipais de saúde



Pontos estratégicos: Competências e perfil

Engajamento de Pessoas e Equipes

Capacidade de promover uma liderança que associe o alto desempenho da equipe ao bem-estar em sua rotina de trabalho, valorizando o capital humano da organização, propiciando à equipe oportunidades de formação e compartilhamento do conhecimento

Foco nos Resultados para os Cidadãos

Capacidade de superar o desempenho padrão e apresentar soluções alinhadas ao cumprimento de metas e ao alcance dos objetivos estratégicos para garantir o atendimento das necessidades dos usuários e dos cidadãos.

Gestão de Crises

Capacidade de antecipar, identificar e administrar a ocorrência de situações de risco, de construir soluções criativas, estratégicas e tempestivas adequadas ao contexto.

Gestão para Resultados

Domínio dos conhecimentos sobre gestão, inerentes à capacidade de tomar decisões e gerenciar de forma competente e estratégica os atos da organização. Capacidade de atuar com base em desempenho, metas, resultados e impactos

Inovação e Mudança

Capacidade de questionar abordagens convencionais na solução de problemas, de adotar novos insights à sua ação, de criar um ambiente propício à experimentação e à melhoria contínua, de suscitar e encorajar ideias.

Resolução de Problemas com Base em Dados

Capacidade de idear soluções inovadoras e efetivas para problemas de baixa, média ou elevada complexidade com a utilização de dados e evidências que aumentem a precisão e viabilidade das soluções.

Visão Sistêmica

Capacidade de identificar os principais marcos institucionais e as tendências sociais, políticas e econômicas nos cenários local, regional, nacional e internacional.

10 e 11 de fevereiro em Gravatá

Acolhimento aos novos gestores municipais de saúde



Etapas da Seleção



10 e 11 de fevereiro em Gravatá

Acolhimento aos novos gestores municipais de saúde



Seleção de Novos Gestores

Candidatos Selecionados

Gerente Geral de Distrito Sanitário	Unidades de Média e Alta Complexidade	Centro de Atenção Psicossocial	Unidades de Cuidados Integrals	Unidades de Saúde
8	19	17	2	154

Formação Introdutória - Escola de Saúde do Recife

Participaram das turmas do **Curso de Formação Introdutória 200 gestores**. Identificou-se a relevância da formação para compreensão do Modelo Recife Cuida, além de um olhar amplo para a organização e prioridade da política de saúde. Os **conteúdos e ferramentas de gestão por resultados** foram abordados na formação, tiveram como referência o uso de metodologias ativas, propiciando para os profissionais maior apreensão do conteúdo e possibilidades práticas de aplicação junto às equipes.

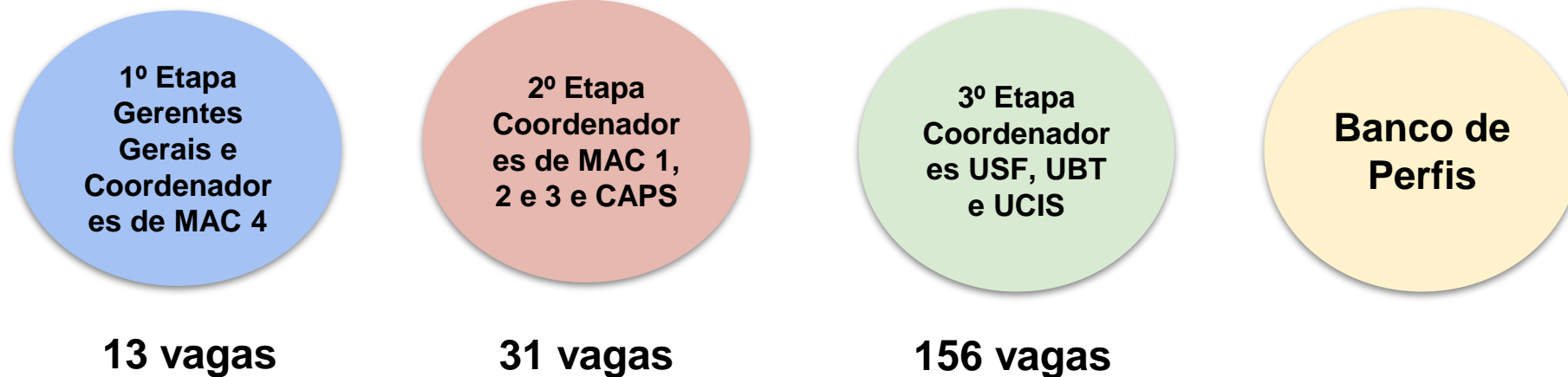


10 e 11 de fevereiro em Gravatá

**Acolhimento aos
novos gestores
municipais de
saúde**



Resultado da Seleção de Gestores





10 e 11 de fevereiro em Gravatá

Acolhimento aos novos gestores municipais de saúde



Indicadores de resultados

Nº	INDICADOR VARIÁVEL*
1	Registro de Medicamento e MMH
2	Gestão do trabalho
3	Satisfação do Usuário
4	Desempenho das Unidades
5	Desempenho da Vigilância

*Portaria Conjunta nº 05 de 31 de agosto de 2023



10 e 11 de fevereiro em Gravatá

Acolhimento aos novos gestores municipais de saúde



Seleção de Novos Gestores

Subindicadores

INDICADOR	SUBINDICADOR
2. Gestão do trabalho	2.1 Mobilidade: remoção/transferência de servidor realizada seguindo o fluxo estabelecido pela SEGTES
	2.2 Abono: número de abonos sem justificativa legal
	2.3 Tempestividade na operacionalização das gratificações: envio até a data limite estipulada pela SEGTES dos documentos relativos à implantação de gratificações diversas na folha de pagamento
	2.4 Controle de registro funcional: acompanhamento de registro da vida funcional do servidor relativos às solicitações de homologação de licença médica





10 e 11 de fevereiro em Gravatá

**Acolhimento aos
novos gestores
municipais de
saúde**



Desenvolvimento de Lideranças e Educação Permanente dos Gestores

Formação Introdutória Gestores

Desenvolvimento de lideranças:

- Custeio de participação dos Gestores no MBA Executivo de Gestão em Saúde
- Parceria com Motriz - Mentoria de GG

Educação Permanente em Saúde:

- Levantamento de necessidades educativas;
- Proposição de Trilhas Educativas para Gestores

10 e 11 de fevereiro em Gravatá

**Acolhimento aos
novos gestores
municipais de
saúde**



Formação Introdutória de Gestores



Coordenada pela Escola de saúde do Recife

Carga horária Média - 54 horas



Formação dividida em três blocos:

- Políticas e Programas de Saúde;
- Gestão por resultado e liderança em saúde;
- Políticas Públicas e participação das mulheres.



10 e 11 de fevereiro em Gravatá

**Acolhimento aos
novos gestores
municipais de
saúde**



Levantamento de necessidades educativas dos gestores para 2025

70,9% Gestão em Saúde;

59,7% Saúde Digital;

57,5% Liderança e Comunicação Efetiva;

53,7% Sistemas de Gestão Administrativo SEI, Lisnet, SISREG e GAL;

52,2% Gestão de Qualidade em Saúde;

50,7% Política de Atenção Básica;

44% Regulação em Saúde



10 e 11 de fevereiro em Gravatá

**Acolhimento aos
novos gestores
municipais de
saúde**



Trilha de Aprendizagem para desenvolvimento dos Gestores

Gestão em Saúde - 16h

Programa de
Desenvolvimento
cvde Liderança na
SESAU - 24h

Gestão do
Trabalho na Saúde
- 8h

Saúde Digital e
Sistemas Digitais
de Gestão- 16h

Política de Atenção
Básica e Média e
Alta Complexidade -
20h

10 e 11 de fevereiro em Gravatá

Acolhimento aos novos gestores municipais de saúde



Impactos na gestão

Seleção de profissionais com perfis de liderança considerando competências técnicas e comportamentais

Profissionais qualificados ocupando cargos e posições estratégicas

Transparência e eficiência na gestão das unidades e distritos sanitários

Qualificação do processo de trabalho na gestão dos Distritos Sanitários

Melhor definição das atribuições na estrutura dos Distritos Sanitários

Articulação e comunicação com o nível central, gestores e trabalhadores repercutindo no serviço prestado e na satisfação do usuário





10 e 11 de fevereiro em Gravatá

Acolhimento aos novos gestores municipais de saúde



Equipe SEGTES





10 e 11 de fevereiro em Gravatá

**Acolhimento aos
novos gestores
municipais de
saúde**



@andreza_barkokebas

**Secretária Executiva de Gestão do Trabalho
e Educação na Saúde – SEGTES**

